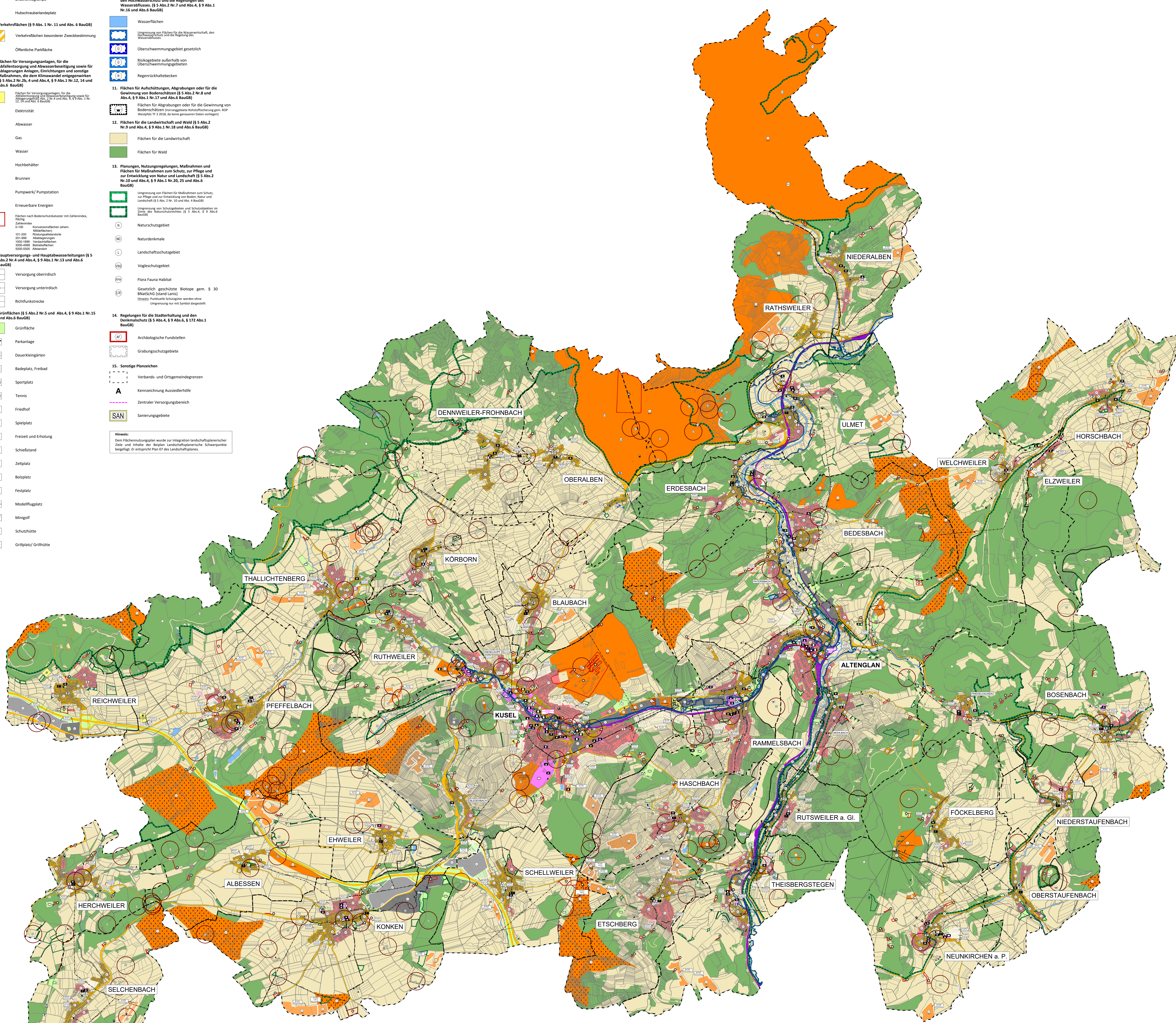


Legende

- Darstellung gem. § 5 Abs. 1 und 2 BauGB
Signaturen gemäß der Verordnung über die Ausarbeitung der Bauleitpläne und Darstellung des Plannetzes
1. Art der baulichen Nutzung (§ 5 Abs. 2 Nr. 1, § 5 Abs. 1 Nr. 1 des Baugesetzbuches-BauGB, §§ 1 bis 31 der BauNutzungsverordnung - BauNVO)
Wohnfläche
Gewerbliche Bauflächen
Sonderbauflächen (Zweckbestimmung)
Bochsennutzungsgebiete für Windenergie an Land (§ 24a BauGB)
Neuweisung/Berichtigung/Flächenvernahme
Wohnflächen
Gewerbliche Bauflächen
Sonderbauflächen
Rücknahme, Nummer, Wohnfläche
Berichtigung
Änderung
Neuweisung
4. Einrichtungen und Anlagen zur Versorgung mit Gütern und Dienstleistungen des öffentlichen und privaten Bereichs...

- 10. Wasserrflächen und Flächen für die Wasserrwirtschaft, des Hochwasserschutzes und die Regelungen des Wasserrflächen (§ 5 Abs. 1 Nr. 7 und Abs. 4, § 9 Abs. 1 Nr. 15 und Abs. 6 BauGB)
Wasserrflächen
Übergang von Flächen für die Wasserrwirtschaft, des Hochwasserschutzes und die Regelungen des Wasserrflächen
Überschwemmungsgebiete geotisch
Rückgabebereiche außerhalb von Überschwemmungsgebieten
Regenrückhaltebecken
11. Flächen für Aufschüttungen, Abgrabungen oder für die Gewinnung von Bodenschuttstoffen (§ 5 Abs. 2 Nr. 8 und Abs. 4, § 9 Abs. 1 Nr. 11 und Abs. 6 BauGB)
Flächen für Abgrabungen oder für die Gewinnung von Bodenschuttstoffen
12. Flächen für die Landwirtschaft und Wald (§ 5 Abs. 2 Nr. 9 und Abs. 4, § 9 Abs. 1 Nr. 18 und Abs. 6 BauGB)
Flächen für die Landwirtschaft
Flächen für Wald
13. Planungen, Nutzungsregelungen, Maßnahmen und Flächen für Maßnahmen zum Schutz, zur Pflege und zur Entwicklung von Natur und Landschaft (§ 5 Abs. 2 Nr. 10 und Abs. 4, § 9 Abs. 1 Nr. 20, 25 und Abs. 6 BauGB)
Umgrenzung von Flächen für Maßnahmen zum Schutz, zur Pflege und zur Entwicklung von Natur und Landschaft
Umgrenzung von Schutzgebieten und Schutzräumen im Sinne des Naturschutzgesetzes (§ 5 Abs. 1, § 9 Abs. 1 Nr. 14)
14. Regelungen für die Standorthaltung und den Denkmalschutz (§ 5 Abs. 4, § 9 Abs. 6, § 172 Abs. 1 BauGB)
Archaische Fundstellen
Grabungsschutzgebiete
15. Sonstige Planzeichen
Verbands- und Ortsgemeindegrenzen
Kennzeichnung Ausdehnungshöhe
Zentraler Versorgungsbereich
Sanierungsgebiete
Hinweis:
Dieser Flächennutzungsplan wurde zur Integration landschaftsplanerischer Ziele und Inhalte für einen landschaftsplanerischen Schwerpunkt benötigt. Er entspricht Plan D) des Landschaftsplans.



GESETZESGRUNDLAGEN

- Als gesetzliche Grundlagen wurden verwendet:
Baugesetzbuch (BauGB)
Verordnung über die bauliche Nutzung der Grundstücke (BauNVO)
Gesetz zur Mobilisierung von Bauland (Baulandmobilisierungsgesetz)
Gesetz zum Schutz vor schädlichen Bodenveränderungen und zur Sanierung von Altlasten (Bundesbodenschutzgesetz - BBodSchG)
Gesetz zum Schutz vor schädlichen Umwelteinwirkungen durch Luftverunreinigungen, Geräusche, Erschütterungen und ähnliche Vorgänge (Bundes-Immissionsschutzgesetz - BImSchG)
Gesetz über die Ausarbeitung der Bauleitpläne und die Darstellung des Plannetzes (Planzeichnungsverordnung - PlanzV)
Gesetz über die Umwelteinwirkungsprüfung (UwPG)
Gesetz zur Ordnung des Wasserhaushalts (Wasserhaushaltsgesetz - WHG)
Bundesfernstraßengesetz (FStrG)
Bundeskleingartengesetz (BklKG)
Bundes-Klimaschutzgesetz (KSG)
Bundes-Klimaanpassungsgesetz (KAnG)
Denkmalschutzgesetz für das Land Rheinland-Pfalz (DSchG)
Gemeindeordnung für das Land Rheinland-Pfalz (GemO)
Landesbauordnung für das Land Rheinland-Pfalz (LbauO)
Landesgesetz zur nachhaltigen Entwicklung von Natur und Landschaft für das Land Rheinland-Pfalz (Landesnaturschutzgesetz - LNatSchG)
Landesstraßengesetz für das Land Rheinland-Pfalz (LStrG)
Landeswassergesetz für das Land Rheinland-Pfalz (LWVG)
Landesdenkmalschutzgesetz für das Land Rheinland-Pfalz (LDMG)
Landesbodenschutzgesetz für das Land Rheinland-Pfalz (LBodSchG)

VERFAHRENSVERMERKE

- Beschluss gem. § 2 Abs. 1 BauGB zur Fortschreibung
Beschluss gem. § 2 Abs. 1 BauGB im Nachrichtensblatt Nr. ... der Verbandsgemeinde Kusel-Altenglan
Beschluss zur Durchführung der förmlichen Öffentlichkeitsbeteiligung gem. § 3 Abs. 1 BauGB
Beschluss zur Durchführung der förmlichen Öffentlichkeitsbeteiligung nach § 3 Abs. 1 BauGB bis
Beschluss zur Durchführung der förmlichen Offertur nach § 3 Abs. 2 BauGB
Beschluss zur Durchführung des Offerturverfahrens nach § 3 Abs. 2 BauGB im Nachrichtensblatt Nr. ... der VG Kusel-Altenglan
Zustimmung der Ortsgemeinden (§ 67 Abs. 2 S. 2 GemO i. V. m. § 203 Abs. 2 S. 2 BauGB)
Die beteiligten Ortsgemeinden haben der Flächennutzungsplanfortschreibung gem. § 67 Gemeindeordnung zugestimmt ist:
Abbesen
Altenglan
Bedesbach
Bosenbach
Denkendorf-Frohnbach
Erweiler
Etschberg
Fockelberg
Fischberg
Horschbach am Remigiusberg
Herchweiler im Osttal
Horschbach
Konken
Kornern
Kusel
Niederaltenglan
Niederaltenglan-Pfalsberg
Niederaltenglan
Oberaltenglan
Oberaltenglan
Pfeffelbach
Rammelsbach
Rathweiler
Rathweiler
Rathweiler am Glan
Schelweiler
Selchenbach
Theisbergsteegen
Ulmet
Welchweiler
Der Verbandsgemeinderat hat die Teilfortschreibung gem § 10 Abs. 1 BauGB am ... beschlossen.
Kusel, den ... Dr. Stefan Spitzer, Bürgermeister
Genehmigungsverfahren (§ 6 BauGB)
Die Genehmigung des Teilflächennutzungsplans "Städteentwicklung" mit Begründung und Umweltbericht ist gem. § 6 Abs. 4 Satz 4 BauGB Schreiben der Kreisverwaltung Kusel vom ... Az.: ... mit Ablauf der Genehmigungsfrist nach § 6 Abs. 4 Satz 1 BauGB am ... eingeleitet.
ausgefertigt:
Kusel, den ... Dr. Stefan Spitzer, Bürgermeister
Die genehmigte Flächennutzungsplanfortschreibung wurde gem. § 6 Abs. 1 BauGB am ... ersatzlich bekannt gemacht und ist mit der Bekanntmachung wirksam geworden.
Kusel, den ... Dr. Stefan Spitzer, Bürgermeister

WSW & PARTNER logo
Projekt/Maßnahme/Objekt:
GESAMTFORTSCHRIBUNG FLÄCHENNUTZUNGSPLAN 2040
VG KUSEL-ALTENGLAN
Auftraggeber:
VG KUSEL-ALTENGLAN
Inhalt:
FLÄCHENNUTZUNGSPLAN - ENTWURF
Gezeichnet/Datum:
GRES 10/25
Geprüft/Datum:
DOMMES 10/25
Maßstab:
1:20.000
Blattgröße:
1.540 x 1.000
Plan-Nr.:
1098-E
Index | Änderungen | Geändert/Geprüft | Datum

NP\PROJEKTE\1010\1009\08\0202 - STADTBBAU - ENTWURF\010910 - E - PNG - KUSEL-ALTENGLAN_251025.DWG